

QAE



CNS 14400 高效率馬達



CRO MOTOR

QAE 高效率馬達

- * 三相鼠籠式感應電動機
- * 符合中國國家標準 (CNS)與國際電工委員會(IEC)
- * 電壓：220V.380V.440V.460V.480V
- * 防護等級：IP55
- * 絕緣等級：F級
- * 安全係數：1.0 或 1.15
- * 接線盒由負載端視之位於框架上方，且能作90°C旋轉安裝
- * 180框以上，有溫控保護器及注油式
- * 全密閉外扇冷卻

		經濟部標準檢驗局 THE BUREAU OF STANDARDS METROLOGY AND INSPECTION MINISTRY OF ECONOMIC AFFAIRS				
商品驗證登錄證書 CERTIFICATE OF THE REGISTRATION OF PRODUCT CERTIFICATION						
證書號碼：CI53067179012 號 00 Certificate No.						
申請人： 研達工業股份有限公司 Applicant		申請驗證登錄，經審查結果符合規定，准予登錄並使用檢驗標誌。其登錄事項如下： The application made by 研達工業股份有限公司 for Registration of Product Certification has been reviewed and found to be in compliance with related regulations. Therefore, registration is granted with the following details.				
申請類別：C Classification		登錄號碼： 853717 Registration No.				
申請日期：中華民國 100 年 01 月 01 日 Application Date		登錄日期：中華民國 100 年 01 月 01 日 Date of Issue				
地址：臺中縣大肚鄉沙田路二段2巷23號 Address		統一編號：28576928 Uniform No.				
生產廠名： 研達工業股份有限公司 Factory						
廠址：臺中縣大肚鄉沙田路二段2巷23號 Factory Address						
產品種類名稱： Type/Name of product						
商品分類號列： 8501.52.90.00 C.C.C. Code						
中文名稱： 三相高效率感應電動機 Chinese name						
英文名稱： English name						
型 式： YS300L Type						
系列型式： YS300系列 Series of type						
依據標準： CNS14400 Standard						
						
標準檢驗局廣州分局發證 (本證書發證機關使用鋼印後生效) This certificate shall be in used by BSMI or its branches. (This certificate will become effective only when stamped with the BSMI seal.)						
登錄日期：中華民國	100	年	01	月	03	日
Registration Date	2011	Year	01	Month	03	Day
本證書有效期限至	103	年	01	月	03	日
Expiration Date	2014	Year	01	Month	03	Day
發證日期：中華民國	100	年	01	月	03	日
Date of Issue	2011	Year	01	Month	03	Day
註一：經本證書進口時，進口人須將本證書中文輸入報關。						
註二：次年度商品驗證登錄年費繳納期限為當年1月30日，逾期未繳納者，視同逾期繳納，限期來繳納，逾期商品檢驗局將公告“此項登錄止驗證登錄”。						

2 Pole-3600 rpm synchronous speed 60HZ

型號	輸出 kw/hp	滿載 轉速 (rpm)	INL 220V (A)	IFL 380V (A)	堵轉 電流 滿載	效率 100% FL	功率因素 100% FL	滿載 轉矩 (Nm)	堵轉 轉矩 滿載 轉矩	起動 轉矩 滿載 轉矩	最大 轉矩 滿載 轉矩	轉子 慣量 (kgm ²)	噪音 dB(A)	重量 (kg)
QAE 7112	0.37/0.50	3420	1.5	0.9	3.5	66.0	72.0	1.3	2.3	1.9	2.8	0.0003	54	6.5
QAE 7122	0.55/0.75	3420	3.0	1.7	4.3	68.0	74.0	1.9	2.5	1.9	3.2	0.0004	54	7.1
QAE 8012	0.75/1.00	3450	3.0	1.7	5.4	72.0	77.0	2.1	2.3	1.9	2.6	0.0008	60	13
QAE 90S2	1.50/2.00	3450	5.6	3.2	6.3	81.5	80.5	4.2	2.3	1.9	2.7	0.0012	61	14.5
QAE 90L2	2.00/3.00	3450	7.6	4.4	6.9	82.5	81.5	6.1	2.6	1.9	2.7	0.0014	68	24.5
QAE 100L2	3.00/4.00	3470	9.9	5.7	7.0	82.5	81.5	8.3	2.3	1.9	3.0	0.0039	70	28
QAE 112M2	4.00/5.50	3485	12.7	7.3	7.6	85.5	82.5	11.0	2.2	2.2	3.2	0.0055	73	38
QAE 132S12	5.50/7.50	3505	17.4	10.1	8.0	86.5	79.5	15.0	2.1	2.1	3.3	0.0109	85	50
QAE 132S22	7.50/10.0	3510	23.7	13.7	9.0	87.5	80.5	20.4	2.5	2.3	3.6	0.0130	85	53
QAE-160M12	11/15	3530	34.3	19.8	7.4	88.5	82.0	29.7	2.3	2.2	3.4	0.0380	83	82
QAE-160M22	15/20	3525	46.4	26.8	7.1	88.5	82.5	40.6	2.3	1.8	3.2	0.0450	82	88
QAE-160L2	18.5/25	3525	57.1	33.0	7.7	89.5	83.0	50.1	2.6	2.0	3.4	0.0550	84	116
QAE-180M2	22/30	3545	67.4	38.9	7.4	89.5	83.5	59.2	2.3	1.9	3.6	0.0760	87	182
QAE-200L12	30/40	3555	91.2	52.7	6.8	90.2	84.0	80.6	2.0	2.1	3.3	0.1240	86	260
QAE-200L22	37/50	3560	112.2	64.8	7.4	91.0	84.5	99.3	2.4	1.9	3.6	0.1390	88	263
QAE-225M2	45/60	3565	134.8	77.8	6.1	91.7	85.0	120.4	2.0	2.2	2.9	0.2330	89	350
QAE-250M12	55/75	3570	165.2	95.4	7.0	91.7	85.5	147.0	2.1	1.7	3.3	0.3120	91	351
QAE-250M22	75/100	3570	225.2	130.0	6.0	92.4	86.0	200.9	2.2	1.7	3.1	0.7820	90	468
QAE-280S2	75/100	3570	225.2	130.0	6.1	92.4	86.0	200.4	2.2	1.7	2.8	0.5970	91	550
QAE-280M12	90/125	3575	268.8	154.0	6.2	93.6	86.5	240.5	2.1	2.2	2.8	0.6750	86	550
QAE-280M22	110/150	3575	330.0	190.1	6.2	93.6	87.0	294.3	2.1	1.8	2.8	0.8600	85	648
QAE-315S2	110/150	3575	325.8	188.1	6.3	93.6	87.0	293.6	1.8	1.8	2.7	1.1800	91	980
QAE-315M2	132/175	3580	391.0	225.8	7.4	94.1	87.5	352.0	2.1	1.9	3.2	1.5500	91	1080
QAE-315L12	160/215	3575	472.1	272.6	5.6	94.1	88.0	427.4	1.7	1.8	2.4	1.7600	90	1160
QAE-315L22	200/270	3580	586.8	338.8	7.8	94.5	88.5	533.2	2.4	1.7	3.2	2.0200	88	1190



4 Pole-1800 rpm synchronous speed 60HZ

型號	輸出 kw/hp	滿載 轉速 (rpm)	INL 220V (A)	IFL 380V (A)	堵轉 電流 滿載 電流	效率 100% FL	功率因素 100% FL	滿載 轉矩 (Nm)	堵轉 轉矩 滿載 轉矩	起動 轉矩 滿載 轉矩	最大 轉矩 滿載 轉矩	轉子 慣量 (kgm ²)	噪音 dB(A)	重量 (kg)
QAE 7124	0.37/0.50	1680	1.8	1.0	3.3	68.0	63.0	2.6	1.9	2.1	2.1	0.0080	45	7.2
QAE 8014	0.55/0.75	1695	2.4	1.4	4.8	70.0	65.0	3.1	2.2	2.1	2.5	0.0020	54	9.5
QAE 8024	0.75/1.00	1695	4.3	1.8	5.0	80.0	70.0	4.2	2.5	2.1	2.7	0.0020	59	11
QAE 90L4	1.50/2.00	1695	5.8	3.4	5.2	81.5	75.0	8.4	2.3	2.3	2.4	0.0030	58	16.1
QAE 100L14	2.00/3.00	1725	8.1	4.7	6.1	85.5	77.0	12.2	2.3	2.0	2.8	0.0070	62	30
QAE 100L24	3.00/4.00	1725	10.9	6.3	6.6	85.5	77.0	16.6	2.6	2.3	2.8	0.0070	68	33
QAE 112M4	4.00/5.50	1740	14.5	8.4	7.0	85.5	78.0	21.9	2.6	2.3	3.0	0.0095	70	38
QAE 132S4	5.50/7.50	1750	19.2	11.1	7.6	87.5	77.0	30.0	2.4	2.1	3.0	0.0214	66	60
QAE 132M4	7.50/10.0	1750	25.2	14.6	7.6	87.5	78.0	40.9	2.4	2.3	2.8	0.0296	66	73
QAE-160M4	11/15	1760	37.2	21.5	7.7	89.5	79.0	59.5	2.3	2.0	3.0	0.0750	69	90
QAE-160L4	15/20	1765	50.2	29.0	8.5	89.5	79.5	81.0	2.7	2.1	3.1	0.0920	68	123
QAE-180M4	18.5/25	1765	59.0	34.1	6.8	91.0	80.0	100.0	2.0	2.0	2.9	0.1390	72	170
QAE-180L4	22/30	1760	69.7	40.2	6.5	91.0	80.5	119.1	1.9	1.9	2.7	0.1580	74	204
QAE-200L4	30/40	1770	92.0	53.1	6.7	91.7	81.0	161.6	1.9	1.8	2.7	0.2620	77	270
QAE-225S4	37/50	1780	114.2	65.9	7.1	91.7	81.5	198.3	2.1	1.6	3.0	0.4060	80	294
QAE-225M4	45/60	1780	138.4	79.9	7.3	92.4	82.0	241.1	2.2	1.8	3.1	0.4690	80	351
QAE-250M14	55/75	1780	167.9	96.9	6.7	93.0	82.5	295.0	2.1	1.9	2.7	0.6600	81	416
QAE-250M24	75/100	1780	231.5	133.5	7.9	93.6	83.0	403.2	2.5	1.8	3.0	1.2200	80	468
QAE-280S4	75/100	1785	229.5	132.5	7.5	93.6	83.0	401.2	2.5	1.8	2.9	1.1200	83	520
QAE-280M14	90/125	1780	273.2	157.7	6.3	93.6	83.5	482.3	2.1	1.7	2.4	1.4600	83	583
QAE-280M24	110/150	1780	329.4	189.7	7.1	94.1	84.0	590.2	2.2	1.8	2.8	2.6800	82	750
QAE-315S4	110/150	1785	330.1	190.6	6.7	94.1	84.0	588.1	1.9	1.8	2.6	3.1100	88	1000
QAE-315M4	132/175	1785	397.6	229.6	7.3	94.1	84.5	705.4	2.1	1.7	2.8	3.2900	90	1100
QAE-315L14	160/215	1785	478.4	276.2	6.6	94.1	85.5	855.7	2.0	1.6	2.5	3.7900	89	1160
QAE-315L24	200/270	1788	597.1	344.7	6.2	94.5	85.5	1070.3	1.9	1.8	2.3	4.4900	87	1270



QAE

6 Pole-1200 rpm synchronous speed 60HZ

型號	輸出 kw/hp	滿載 轉速 (rpm)	INL 220V (A)	IFL 380V (A)	堵轉 電流 滿載 電流	效率 100% FL	功率因素 100% FL	滿載 轉矩 (Nm)	堵轉 轉矩 滿載 轉矩	起動 轉矩 滿載 轉矩	最大 轉矩 滿載 轉矩	轉子 慣量 (kgm ²)	噪音 dB(A)	重量 (kg)
QAE 90S6	0.75/1.00	1120	3.4	2.0	4.2	77.0	75.0	6.4	2.2	2.2	2.6	0.003	53	22
QAE 100L6	1.50/2.00	1145	6.3	3.6	5.5	84.0	77.0	12.5	2.5	2.0	2.8	0.007	62	33
QAE 112M6	2.20/3.00	1150	9.1	5.2	5.8	85.5	76.0	18.2	2.5	1.8	2.8	0.014	65	42
QAE 132S6	3.00/4.00	1165	11.7	6.7	6.6	85.5	78.0	24.6	2.4	1.9	2.8	0.029	68	63
QAE 132M16	4.00/5.50	1165	15.1	8.7	6.6	85.5	79.0	32.8	2.4	1.9	2.7	0.036	67	72
QAE 132M26	5.50/7.50	1165	20.5	11.9	7.1	87.5	80.0	45	2.6	1.9	2.7	0.045	65	81
QAE 160M6	7.50/10.0	1170	27.5	15.9	6.2	87.5	80.0	61.1	2.3	1.8	2.4	0.088	72	119
QAE-160L6	11/15	1170	39.1	22.6	5.7	88.5	82.0	89.8	2.0	1.7	2.1	0.116	72	147
QAE-180L6	15/20	1175	50.9	29.4	6.6	88.5	85.0	121.7	2.5	1.6	2.9	0.207	69	195
QAE-200L16	18.5/25	1175	60.7	35.0	6.2	90.2	87.0	149.9	2.0	1.8	2.5	0.315	74	240
QAE-200L26	22/30	1175	72.0	41.6	6.3	90.2	87.0	178.3	2.1	1.7	2.5	0.36	75	250
QAE-225M6	30/40	1185	95.6	55.2	7.3	91.7	88.0	241.6	2.3	1.6	2.4	0.547	70	314
QAE-250M6	37/50	1185	115.0	66.4	6.5	91.7	90.0	298.1	2.0	1.9	2.5	0.834	78	400
QAE-280S6	45/60	1190	140.6	81.2	7.6	92.4	89.0	361.2	2.4	1.9	2.8	1.39	72	536
QAE-280M16	55/75	1190	171.2	98.8	7.7	92.4	89.0	441.4	2.5	1.7	2.8	1.65	75	595
QAE-315S6	75/100	1190	236.8	136.7	6.7	93.0	88.0	601.7	2.1	1.8	2.8	4.11	82	990
QAE-315M6	90/125	1190	279.1	161.1	6.2	93.0	89.0	722.4	1.9	1.9	2.6	4.28	80	1080
QAE-315L16	110/150	1185	339.8	196.2	6.1	94.1	89.0	883.2	1.9	1.8	2.5	5.45	82	1150
QAE-315L26	132/180	1185	407.1	235.0	6.0	94.1	89.0	1060	1.9	1.5	2.4	6.12	82	1210
QAE-355M16	160/210	1188	291.0	276.0	6.7	94.1	88.0	1286	1.6	1.3	2.8	8.55	92	1590

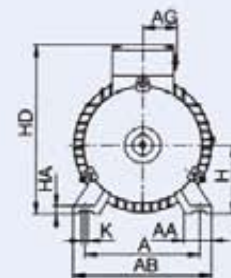
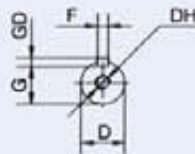
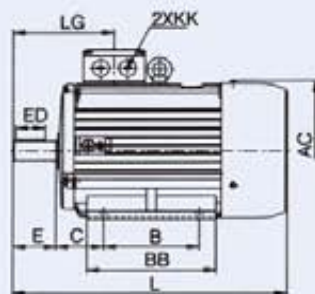


ENERGY SOURCE

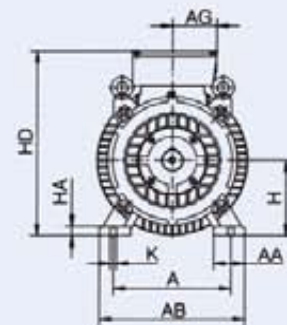
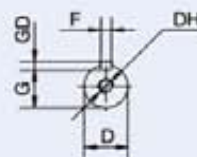
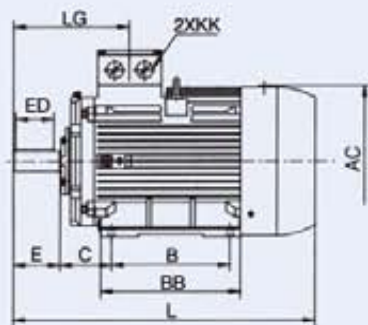


Dimensions foot mount B3

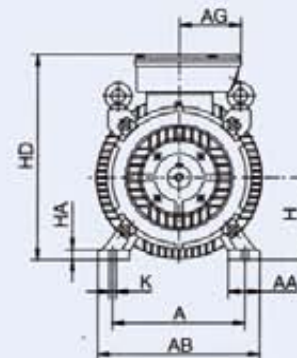
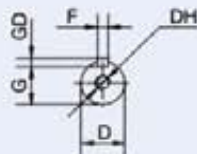
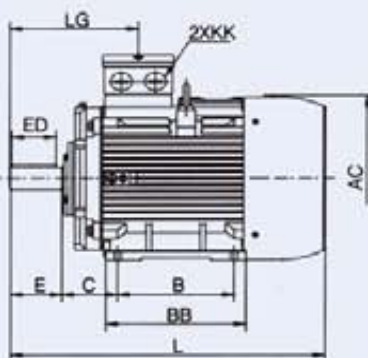
QAE 56-160



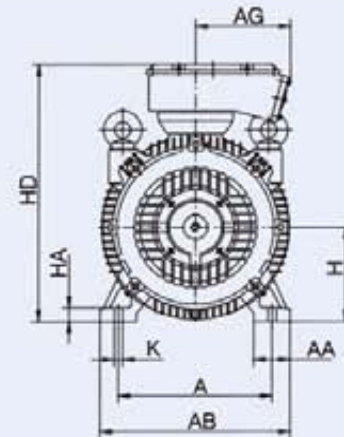
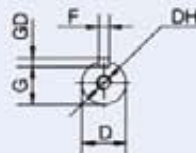
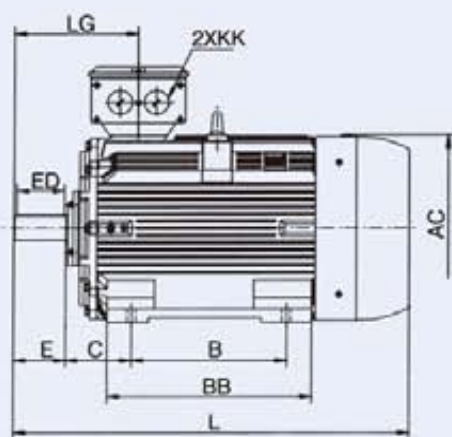
QAE 180-200



QAE 225-280



QAE 315-355



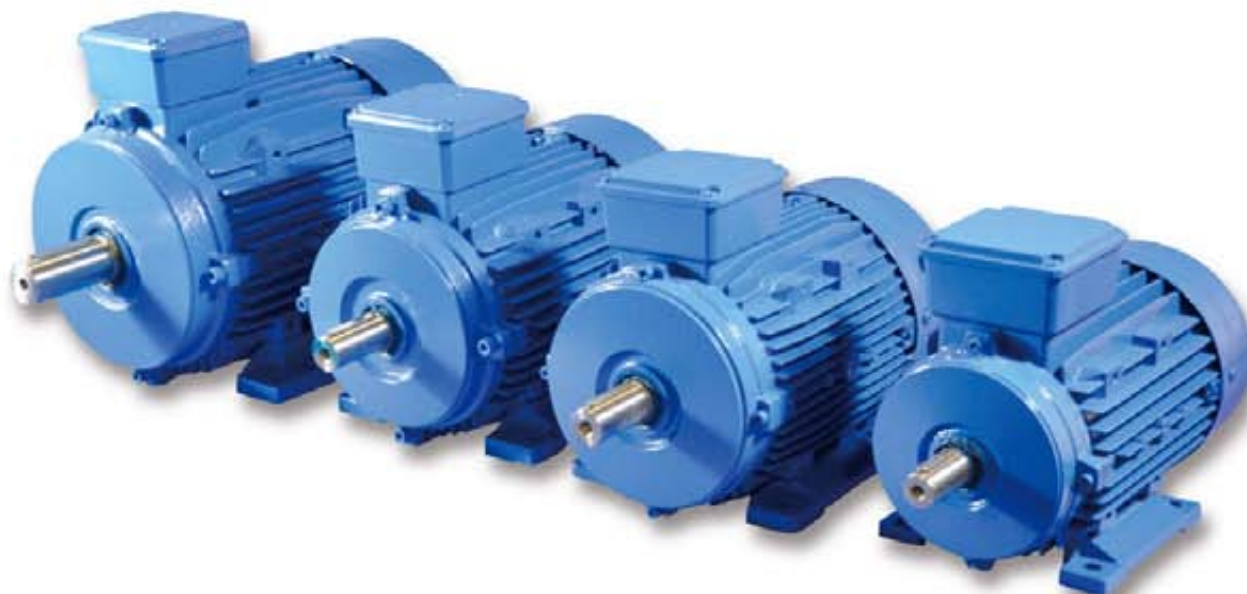
Dimensions foot mount B3

Frame	A	AA	AB	AC	B	BB	C	D	DH	E	ED	F	G	GD	H	HA	HD	K	KK	L	LG
QAE 56	90	-	110	108	71	-	36	9	M4X12	20	14	3	7.2	3	56	-	156	5.8	M20X1.5	198	-
QAE 63	100	-	120	119	80	-	40	11	M4X12	23	16	4	8.5	4	63	-	177	7	M20X1.5	216	-
QAE 71	112	-	132	137	90	-	45	14	M5X12	30	22	5	11	5	71	-	192	7	M20X1.5	250	-
QAE 80	125	-	160	155	10	-	50	19	M6X16	40	25	6	15.5	6	80	-	213	10	M25X1.5	278	-
QAE 90S	140	-	175	172	10	-	56	24	M8X19	50	40	8	20	7	90	-	220	10	M25X1.5	296	-
QAE 90L	140	-	175	172	125	-	56	24	M8X19	50	40	8	20	7	90	-	220	10	M25X1.5	322	-
QAE 100L	160	-	198	194	140	-	63	28	M10X22	60	45	8	24	7	100	-	249	12	M25X1.5	384	-
QAE 112M	190	-	220	217	140	-	70	28	M10X22	60	45	8	24	7	112	-	280	12	M32X1.5	390	-
QAE 132S	216	-	252	252	140	-	89	38	M12X28	80	63	10	33	8	132	-	319	12	M32X1.5	439	-
QAE 132M	216	-	252	252	178	-	89	38	M12X28	80	63	10	33	8	132	-	319	12	M32X1.5	477	-
QAE-160M	254	67	320	330	210	260	108	42	M16X36	110	90	12	37	8	160	19	410	14.5	M40X1.5	610	268
QAE-160L	254	279	320	330	254	305	108	42	M16X36	110	90	12	37	8	160	19	410	14.5	M40X1.5	655	268
QAE-180M	279	74	350	380	241	297	121	48	M16X36	110	90	14	42.5	9	180	22	455	14.5	M40X1.5	685	273
QAE-180L	279	74	350	380	279	335	121	48	M16X36	110	90	14	42.5	9	180	22	455	14.5	M40X1.5	720	273
QAE-200	318	85	395	420	305	370	133	55	M20X42	110	90	16	49	10	200	25	524	18.5	M50X1.5	770	291
QAE-225S(4P)	356	80	436	465	286	355	149	60	M20X42	140	110	18	53	11	225	28	560	18.5	M50X1.5	825	340
QAE-225M(2P)	356	80	436	465	311	380	149	55	M20X42	110	90	16	49	10	225	28	560	18.5	M50X1.5	850	310
QAE-225M(4P)	356	80	436	465	311	380	149	60	M20X42	140	110	18	53	11	225	28	560	18.5	M50X1.5	850	340
QAE-250M(2P)	406	88	495	520	349	440	168	60	M20X42	140	110	18	53	11	250	33	625	24	M63X1.5	935	353
QAE-250M(4P)	406	88	495	520	349	440	168	65	M20X42	140	110	18	58	11	250	33	625	24	M63X1.5	935	353
QAE-280S(2P)	457	109	550	570	368	535	190	65	M20X42	140	110	18	58	11	280	35	685	24	M63X1.5	1010	365
QAE-280S(4P)	457	109	550	570	368	535	190	75	M20X42	140	110	20	67.5	12	280	35	685	24	M63X1.5	1010	365
QAE-280M(2P)	457	109	550	570	419	535	190	65	M20X42	140	110	18	58	11	280	35	685	24	M63X1.5	1010	365
QAE-280M(4P)	457	109	550	570	419	535	190	75	M20X42	140	110	20	67.5	12	280	35	685	24	M63X1.5	1010	365
QAE-315S(2P)	508	120	635	650	406	565	216	65	M20X42	140	110	18	58	11	315	45	870	28	M63X1.5	1180	376
QAE-315S(4P)	508	120	635	650	406	565	216	80	M20X42	170	140	22	71	14	315	45	870	28	M63X1.5	1210	406
QAE-315M(2P)	508	120	635	650	406	565	216	65	M20X42	140	110	18	58	11	315	45	870	28	M63X1.5	1290	376
QAE-315M(4P)	508	120	635	650	457	675	216	80	M20X42	170	140	22	71	14	315	45	870	28	M63X1.5	1320	406
QAE-315L(2P)	508	120	635	650	508	675	216	65	M20X42	140	110	18	58	11	315	45	870	28	M63X1.5	1290	376
QAE-315L(4P)	508	120	650	308	508	675	216	80	M20X42	170	140	22	71	14	315	45	870	28	M63X1.5	1320	406

* These motors can also be supplied. Please state the dimensions of the shaft extension on order.

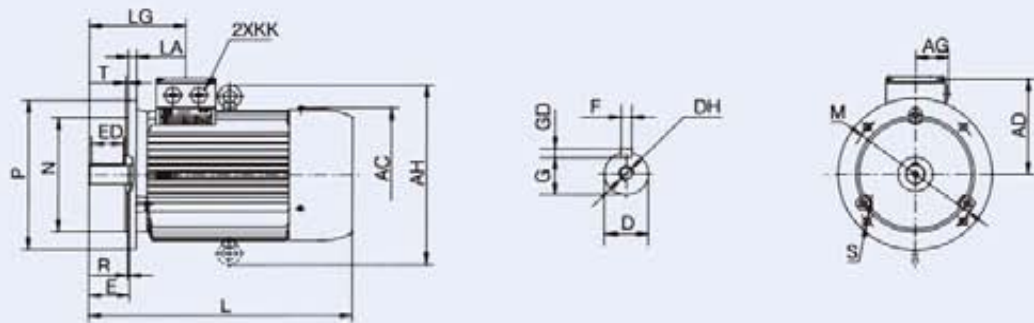
* "D" concentricity tolerance for diameters: Ø11~Ø28 : j6, Ø38 : k6

* "N" tolerance for diameters : h7

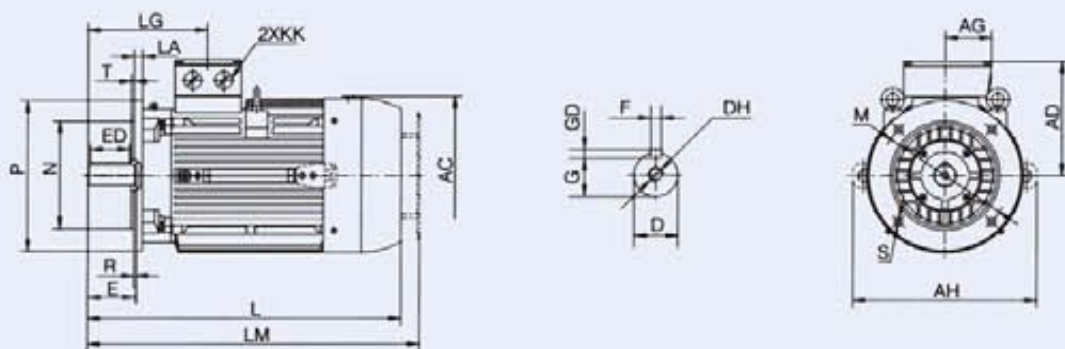


Dimensions flange mount B5 and V1

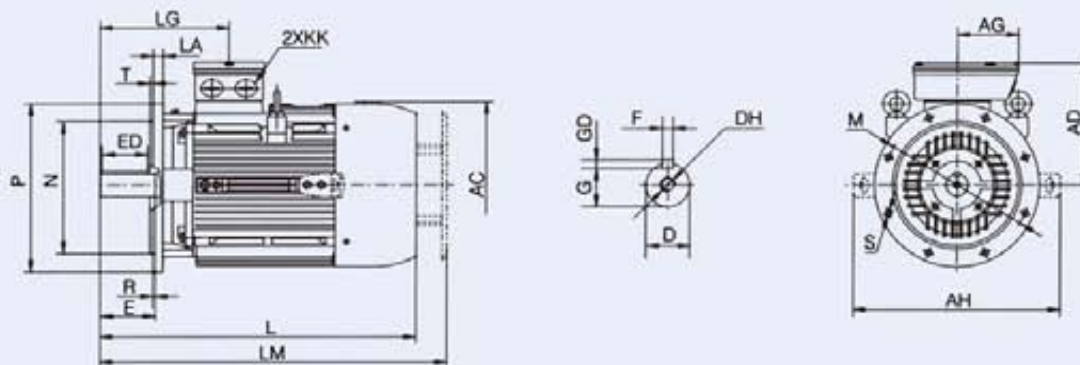
QAE56-160



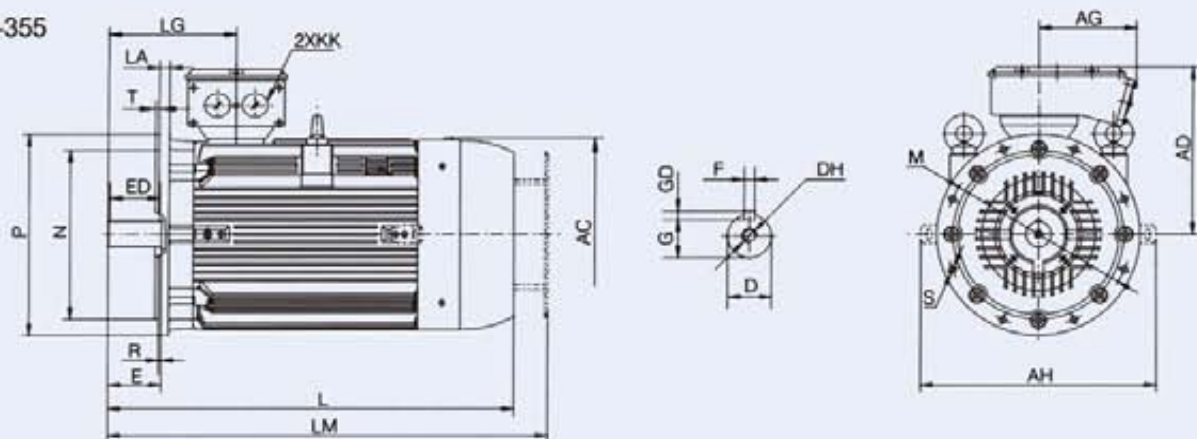
QAE180-200



QAE225-280



QAE315-355



Dimensions flange mount B5 and V1

Frame	AC	AD	AG	AH	D	DH	E	ED	F	G	GD	KK	L	LA	LG	M	N	P	S	T
QAE56	108	100	-	-	9	M4X12	20	14	3	7.2	3	M20X1.5	198	-	-	100	80	120	7	3
QAE63	119	114	-	-	11	M4X12	23	16	4	8.5	4	M20X1.5	216	-	-	115	95	140	10	3
QAE71	137	121	-	-	14	M5X12	30	22	5	11	5	M20X1.5	250	-	-	130	110	160	10	3.5
QAE80	155	133	-	-	19	M6X16	40	25	6	15.5	6	M25X1.5	278	-	-	165	130	200	12	3.5
QAE90S	172	130	-	-	24	M8X19	50	40	8	20	7	M25X1.5	296	-	-	165	130	200	12	3.5
QAE90L	172	130	-	-	24	M8X19	50	40	8	20	7	M25X1.5	322	-	-	165	130	200	12	3.5
QAE100L	194	149	-	-	28	M10X22	60	45	8	24	7	M25X1.5	384	-	-	215	180	250	15	4
QAE112M	217	168	-	-	28	M10X22	60	45	8	24	7	M32X1.5	390	-	-	215	180	250	15	4
QAE132S	252	187	-	-	38	M12X28	80	63	10	33	8	M32X1.5	439	-	-	265	230	300	15	4
QAE132M	252	187	-	-	38	M12X28	80	63	10	33	8	M32X1.5	477	-	-	265	230	300	15	4
QAE-160M	330	250	200	-	42	M16X36	110	90	12	37	8	M40X1.5	610	15	268	300	250	350	18.5	5
QAE-160L	330	250	200	-	42	M16X36	110	90	12	37	8	M40X1.5	655	15	268	300	250	350	18.5	5
QAE-180M	380	275	105	505	48	M16X36	110	90	14	42.5	9	M40X1.5	685	15	273	300	250	350	18.5	5
QAE-180L	380	275	105	505	48	M16X36	110	90	14	42.5	9	M40X1.5	720	15	273	300	250	350	18.5	5
QAE-200	420	324	166	545	55	M20X42	110	90	16	49	10	M50X1.5	770	17	291	350	300	400	18.5	5
QAE-225S(4P)	465	335	166	605	60	M20X42	140	110	18	53	11	M50X1.5	825	20	340	400	350	450	18.5	5
QAE-225M(2P)	465	335	166	605	55	M20X42	110	90	16	49	10	M50X1.5	850	20	310	400	350	450	18.5	5
QAE-225M(4P)	465	335	166	605	60	M20X42	140	110	18	53	11	M50X1.5	850	20	340	400	350	450	18.5	5
QAE-250M(2P)	520	375	161	645	60	M20X42	140	110	18	53	11	M63X1.5	935	21	353	500	450	550	18.5	5
QAE-250M(4P)	520	375	161	645	65	M20X42	140	110	18	58	11	M63X1.5	935	21	353	500	450	550	18.5	5
QAE-280S(2P)	570	405	161	705	65	M20X42	140	110	18	58	11	M63X1.5	1010	22	365	500	450	550	18.5	5
QAE-280S(4P)	570	405	161	705	75	M20X42	140	110	20	67.5	12	M63X1.5	1010	22	365	500	450	550	18.5	5
QAE-280M(2P)	570	405	161	705	65	M20X42	140	110	18	58	11	M63X1.5	1010	22	365	500	450	550	18.5	5
QAE-280M(4P)	570	405	161	705	75	M20X42	140	110	20	67.5	12	M63X1.5	1010	22	365	500	450	550	18.5	5
QAE-315S(2P)	650	555	308	820	65	M20X42	140	110	18	58	11	M63X1.5	1180	24	376	600	550	660	24	6
QAE-315S(4P)	650	555	308	820	80	M20X42	170	140	22	71	14	M63X1.5	1210	24	406	600	550	660	24	6
QAE-315M(2P)	650	555	308	820	65	M20X42	140	110	18	58	11	M63X1.5	1290	24	376	600	550	660	24	6
QAE-315M(4P)	650	555	308	820	80	M20X42	170	140	22	71	14	M63X1.5	1320	24	406	600	550	660	24	6
QAE-315L(2P)	650	555	308	820	65	M20X42	140	110	18	58	11	M63X1.5	1290	24	376	600	550	660	24	6
QAE-315L(4P)	308	555	308	820	80	M20X42	170	140	22	71	14	M63X1.5	1320	24	406	600	550	660	24	6

* These motors can also be supplied. Please state the dimensions of the shaft extension on order.

* "D" concentricity tolerance for diameters: Ø11-Ø28 : j6, Ø38 : k6

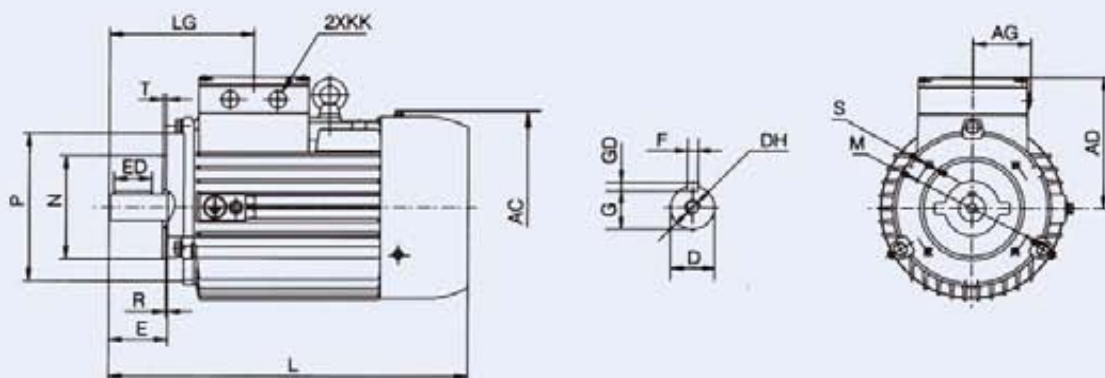
* "N" tolerance for diameters : h7

* Motors of B5 are supplied only up to frame size 315L



Dimensions face-flange mount B14 *

QAE56-132



Frame	AC	AD	D	DH	E	ED	F	G	GD	KK	L	M	N	P	S	T
QAE56	108	100	9	M4X12	20	14	3	7.2	3	M20X1.5	198	65	50	80	M5	2.5
QAE63	119	114	11	M4X12	23	16	4	8.5	4	M20X1.5	216	75	60	90	M5	2.5
QAE71	137	121	14	M5X12	30	22	5	11	5	M20X1.5	250	85	70	105	M6	2.5
QAE80	155	133	19	M6X16	40	25	6	15.5	6	M25X1.5	278	100	80	120	M6	3.0
QAE90S	172	130	24	M8X19	50	40	8	20	7	M25X1.5	296	115	95	140	M8	3.0
QAE90L	172	130	24	M8X19	50	40	8	20	7	M25X1.5	322	115	95	140	M8	3.0
QAE100L	194	149	28	M10X22	60	45	8	24	7	M25X1.5	384	130	110	160	M8	3.5
QAE112M	217	168	28	M10X22	60	45	8	24	7	M32X1.5	390	130	110	160	M8	3.5
QAE132S	252	187	38	M12X28	80	63	10	33	8	M32X1.5	439	165	130	200	M10	4.0
QAE132M	252	187	38	M12X28	80	63	10	33	8	M32X1.5	477	165	130	200	M10	4.0

* These motors can also be supplied. Please state the dimensions of the shaft extension on order.

* "D" concentricity tolerance for diameters: $\varnothing 11\text{--}\varnothing 28$: j6, $\varnothing 38$: k6

* "N" tolerance for diameters : h7

PROMOTE THE FUNDAMENTAL ENERGY



CRO MOTOR

