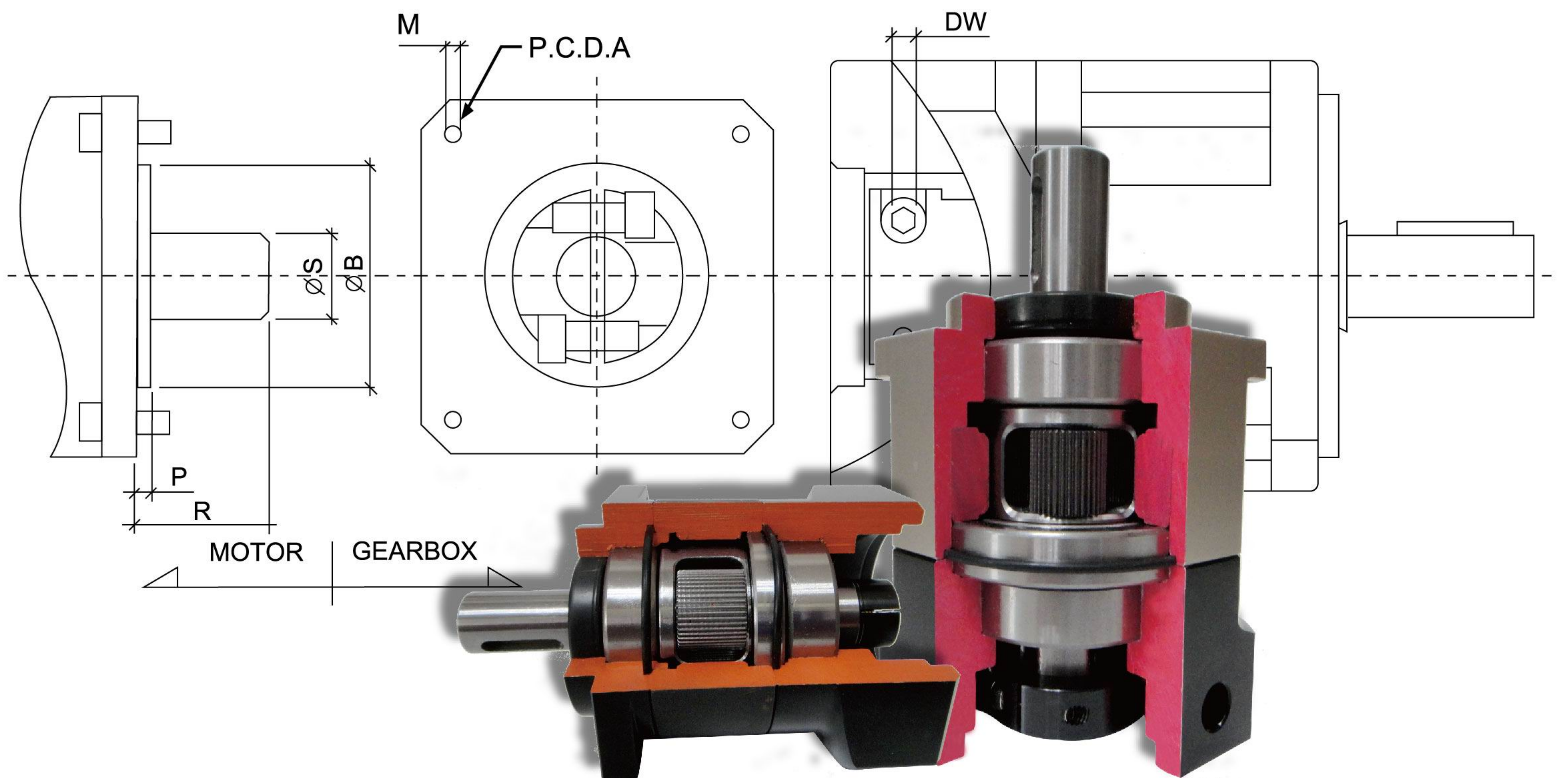


# 伺服專用行星式減速機



高效率

高精度

高品質

高C/P值

# 行星式減速機齒輪加工

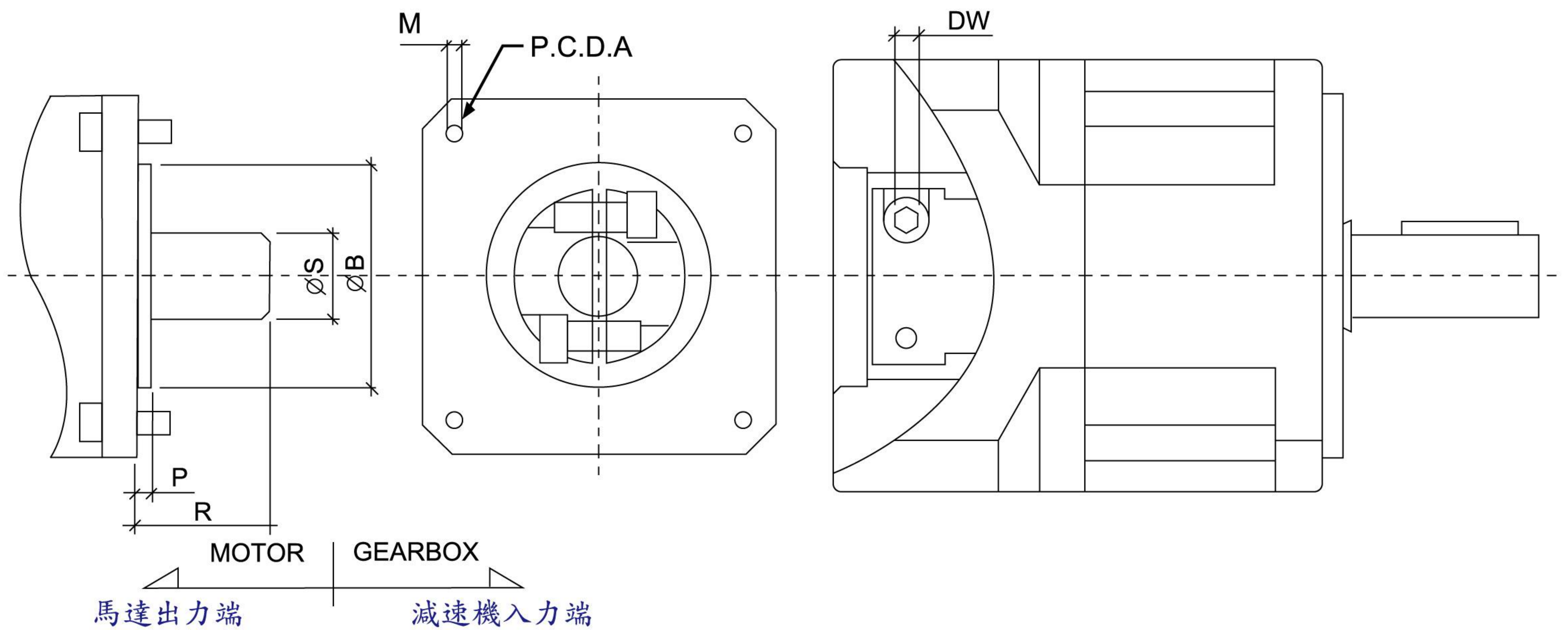
本公司行星齒輪及太陽齒輪材料採用SCM4材質，經硬滾、滲碳、熱處理至硬度50~60HRC，及齒面研磨加工，確保齒輪精度、最佳耐磨耗、耐衝擊韌性、使壽命更長。

## 減速比選用表

番號	容量	比數													
		1/4	1/5	1/8	1/10	1/15	1/20	1/25	1/35	1/40	1/50	1/60	1/70	1/100	
42	100 W	●	●	●	●	●	●	●	●	●	●				
	100 W											●	●	●	
60	400 W	●	●	●	●	●	●	●	●						
	750 W	●	●	●	●	●	●	●							
90	400 W									●	●	●	●	●	
	750 W	●	●	●	●	●	●	●	●	●	●	●			
	1.0KW	●	●	●	●	●	●	●							
	1.5KW	●	●	●	●										
120	750 W												●	●	
	1.0KW	●	●	●	●	●	●	●	●	●	●	●			
	1.5KW	●	●	●	●	●	●	●	●	●					
	2.0KW	●	●	●	●	●	●	●							
150	1.0KW												●	●	
	1.5KW									●	●	●			
	2.0KW	●	●	●	●	●	●	●	●	●	●	●			
	3.0KW	●	●	●	●	●	●	●							
	3.5KW	●	●	●	●	●	●	●							
	4.4KW	●	●	●	●	●	●								
180	3.0KW	●	●	●	●	●	●	●	●	●	●	●			
	3.5KW	●	●	●	●	●	●	●	●	●	●	●			
	4.4KW	●	●	●	●	●	●	●	●						
	5.5KW	●	●	●	●	●	●	●							
	7.5KW	●	●	●	●	●	●								
	11KW	●	●	●	●	●									



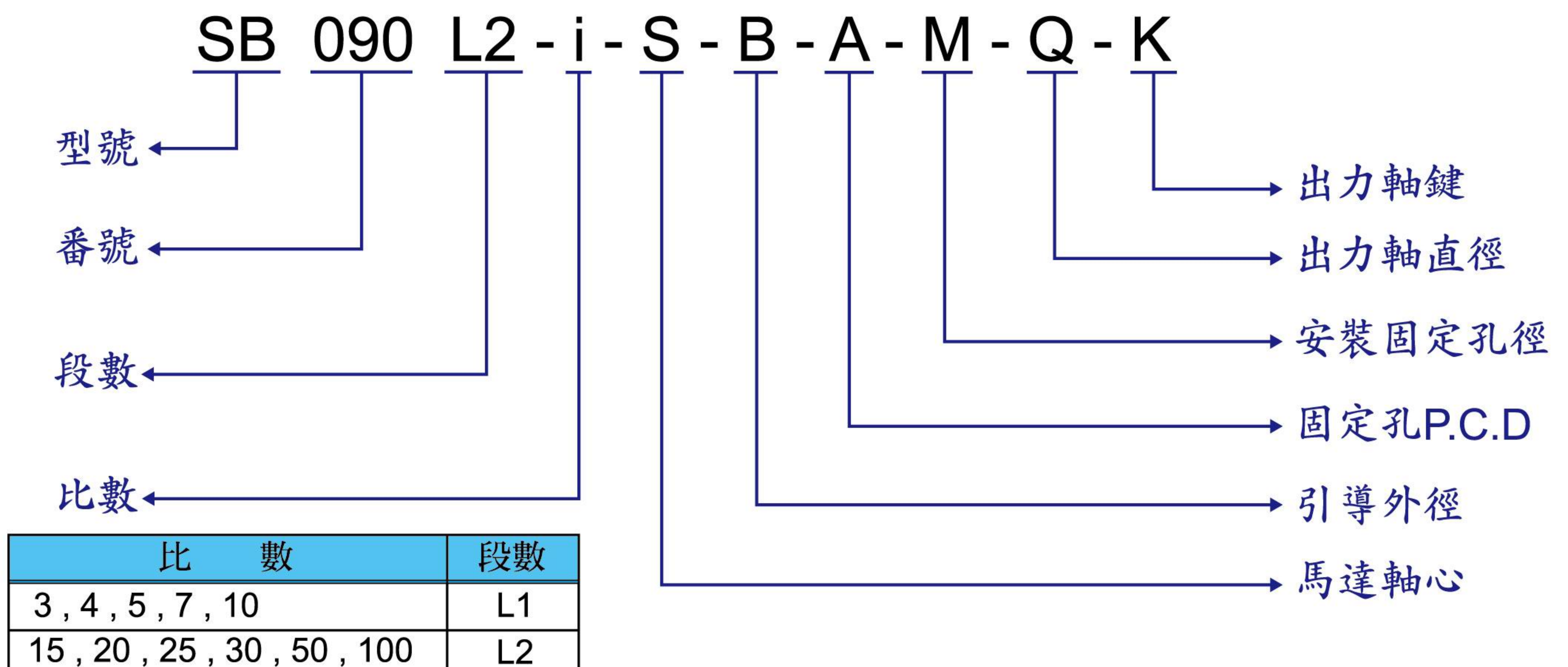
# 選定減速機需求尺寸



## 各型選用規格尺寸範圍

條件項目	標號單位	# 42	# 60	# 90	# 120	# 150	# 180
入力軸	$\psi S$ mm	5~8	8~14	14~19	19~28	22~38	32~42
軸長	R mm	$\leq 25$	$\leq 30$	$\leq 40$	$\leq 56$	$\leq 85$	$\leq 95$
引導外徑	$\psi B$ mm	30	30~50	50~80	55~110	95~130	95~155
引導厚度	P mm	$\leq 3$	$\leq 3.5$	$\leq 8$	$\leq 5$	$\leq 10$	$\leq 10$
固定孔徑	M mm	任意尺寸					
固定孔P.C.D	A mm	30-36	46-70	70-100	70-145	115-165	165-200
鎖緊扭力	N-m	5	5	11	16.5	40	40

## 行星減速機訂購編號說明



# BL強力型行星減速機

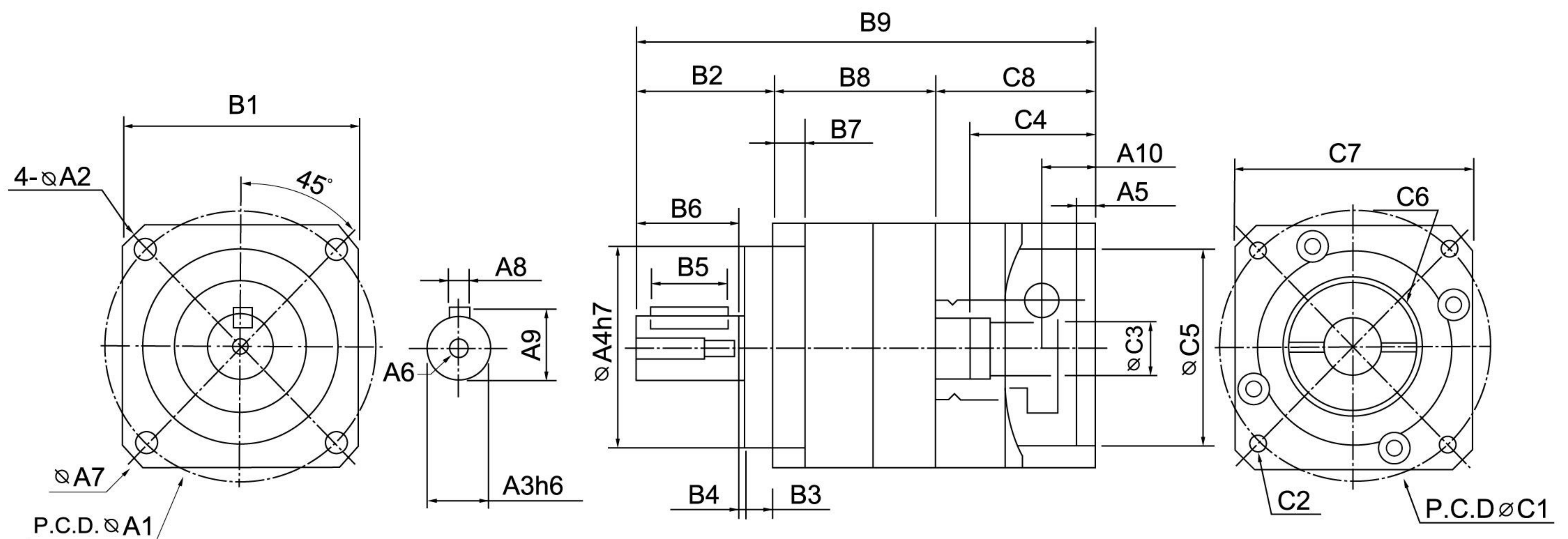


強力型特性規格表

項目說明	單位	段數	減速比	# 60	# 90	# 120	# 150	# 180
額定輸出 扭力	N-m	L1	3	39	130	235	500	1000
			4	35	136	225	580	1090
			5	42	152	256	660	1215
			7	46	136	306	540	1135
			10	25	94	225	460	935
		L2	15	35	130	210	500	1000
			20	35	142	285	530	1090
			25	42	158	320	660	1215
			30	42	152	308	610	1200
			35	42	136	306	540	1135
			40	25	118	252	530	1090
			50	25	156	320	660	1215
			60	35	156	310	610	1200
			70	46	135	306	540	1135
			80	42	120	260	505	1020
			90	25	94	225	472	935
			100	25	94	225	460	935
			最大輸出力矩	N-m	L1, L2	3~100	3倍額定輸出扭力	
額定輸入轉速	rpm	L1, L2	3~100	3000	3000	2500	2000	2000
最大輸入轉速	rpm		3~100	3500	3500	3000	2500	2500
背隙	arcmin	L1	3~10	≤5				
		L2	15~100	≤8				
扭轉剛性	N-m/arcmin	L1, L2	3~100	6.5	13.7	27	51	142
容許徑向力	N	L1, L2	3~100	1400	6200	7500	14000	22000
容許軸向力	N	L1, L2	3~100	800	5200	3255	12000	20000
使用壽命	HR	L1, L2	3~100	20000				
效率	%	L1	3~10	≥97%				
		L2	15~100	≥95%				
使用溫度	°C	L1, L2	3~100	-10°C ~ 90°C				
潤滑		L1, L2	3~100	法國快密刀合成油				
防護等級		L1, L2	3~100	IP65				
噪音值	dB	L1, L2	3~100	≤62	≤65	≤68	≤70	≤70
安裝方向		L1, L2	3~100	任意方向				
重量	Kg	L1	3~10	1.3	2.9	8	15	25
		L2	15~100	1.6	5.3	10	21	33.5

本公司有權針對以上數據規格進行設計變更，而不先行告知。

# BL強力型行星減速機



強力型規格尺寸表

Code	Model	# 60	# 90	# 120	# 150	# 180
出力端尺寸	A1 P.C.D.固定孔	70	100(105)	130(140)	165	215
	A2 螺絲孔徑	5.5	7	9	11	13
	A3 出力軸徑	16	22	32	40	55
	A4 凸擊引導	50	80	110	130	160
	A6 軸端攻牙	M5XP0.8	M6XP1.0	M8XP1.25	M10XP1.5	M12XP1.75
	A8 鍵寬	5	6	10	12	16
	A9 軸含鍵高	18	24.5	35	43	59
	B1 出力法蘭	62	90	120	150	180
	B2 出力軸長 (法蘭到軸端)	36	47.5	65	92	106
	B3 引導厚度	7	10	12	15	20
	B5 鍵增長度	20	25	40	60	70
	B6 出力軸長	28	36	50	74	82
	B7 法爾厚度	8	9	12	15	16
外型尺寸	B9(L1) 本體長度	115	142	191.8	247.8	283
	B9(L2) 本體長度	147.5	178.5	240.3	305.3	363
入力端尺寸	※C1 P.C.D固定孔	70	90	145	145	200
	※C2 螺絲孔徑	M5XP0.8	M6XP1.0	M8XP1.25	M8XP1.25	M12XP1.75
	※C3 入力孔徑	14	19	22(24)	35	38
	※C4 入力孔深	32	45	65	84	104
	※C5 入力引導	50	70	110	130	180
	C7 入力法蘭	62	90	120	150	182
	A5 凸擊引導	5	8	7	5	12.5
	A10 銷孔位置 (入立法蘭到銷孔中心)	14	15	28.5	26	28.5

※此標記，表示之尺寸視連接之伺服馬達不同而變動。

本公司產品不斷的研究、發展，上表所示之尺寸力求精準，若有不符，仍以實物為準，如有特殊尺寸要求，請聯繫本公司。

# GF強力型行星減速機

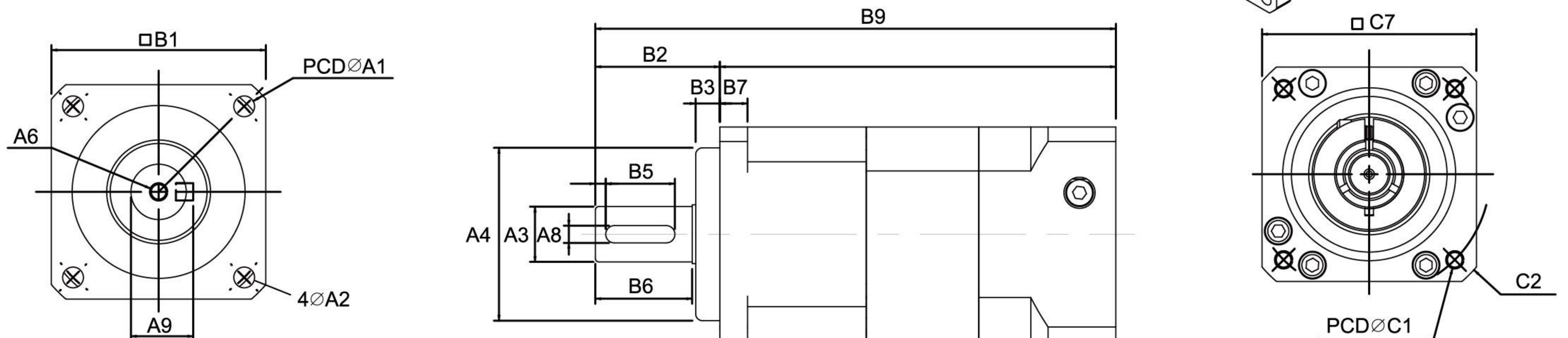
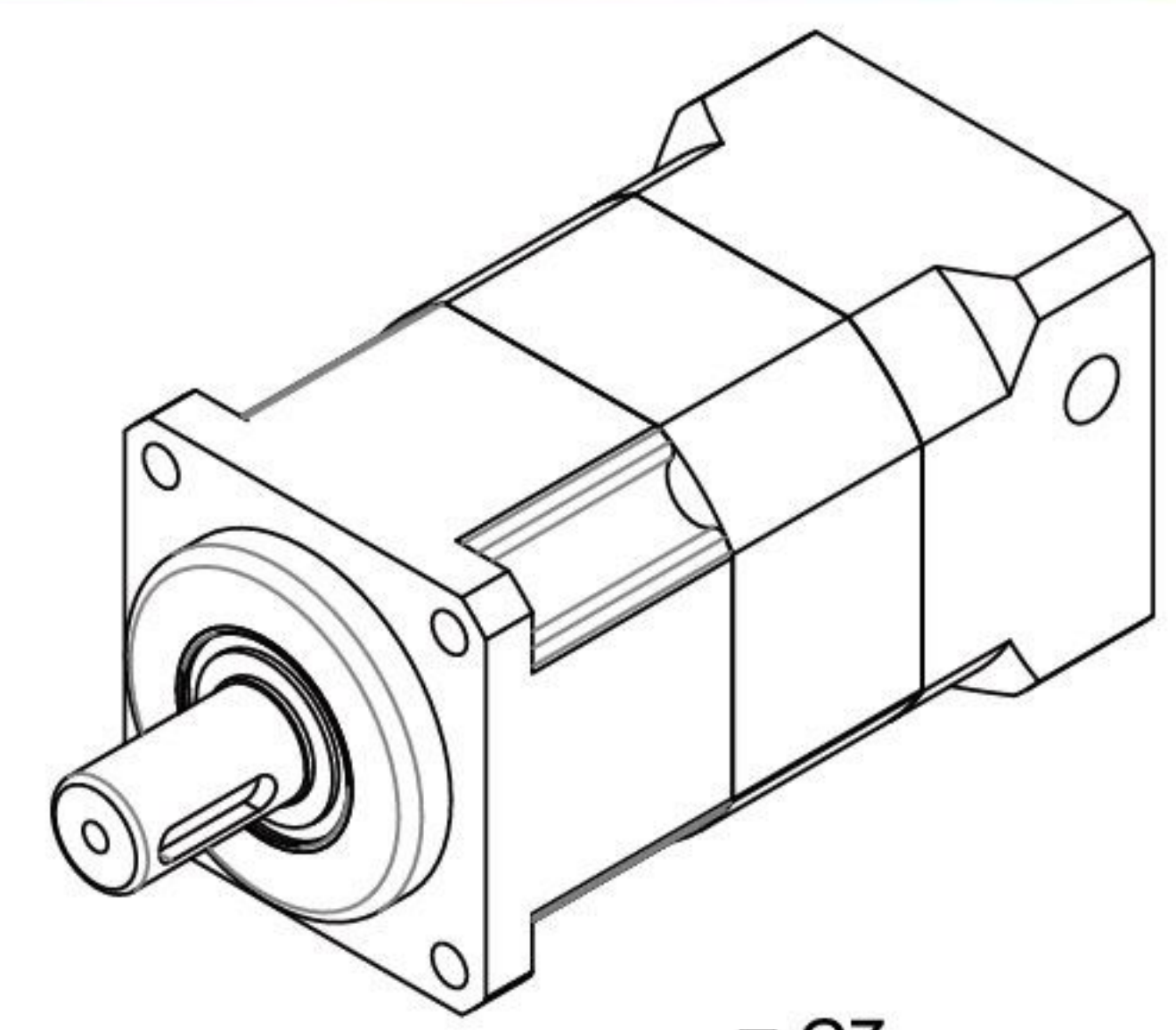


強力型特性規格表

項目說明	單位	段數	減數比	# 60	# 90	# 120
最大輸出力矩	N-m	L1, L2	3~100	3倍額定輸出扭力		
額定輸出扭力	N-m	L1	3	39	130	235
			4	35	136	225
			5	42	152	256
			7	46	136	306
			10	25	94	225
		L2	15	35	130	210
			20	35	142	285
			25	42	158	320
			30	42	152	308
			35	42	136	306
			40	25	118	252
			50	25	156	320
			60	35	156	310
			70	46	135	306
			80	42	120	260
			90	25	94	225
100	25	94	225			
額定輸入轉速	rpm	L1, L2	3~100	3000	3000	2500
最大輸入轉速	rpm		3~100	3500	3500	3000
背隙	arcmin	L1	3~10	≤ 5		
		L2	15~100	≤ 8		
扭轉剛性	N-m/arcmin	L1, L2	3~100	6.5	13.7	27
容許逕向力	N	L1, L2	3~100	1400	6200	7500
容許軸向力	N	L1, L2	3~100	800	5200	3255
使用壽命	HR	L1, L2	20000			
效率	%	L1	3~10	≥ 97%		
		L2	15~100	≥ 95%		
使用溫度	°C	L1, L2	3~100	-10°C ~ 90°C		
潤滑		L1, L2	3~100	法國快密刀合成油		
防護等級		L1, L2	3~100	IP65		
噪音值	dB	L1, L2	3~100	≤ 62	≤ 65	≤ 68
安裝方向		L1, L2	3~100	任意方向		
重量	Kg	L1	3~10	1.1	2.6	5.7
		L2	15~100	1.5	5	8

本公司有權針對以上數據規格進行設計變更，而不先行告知。

# GF強力型行星減速機



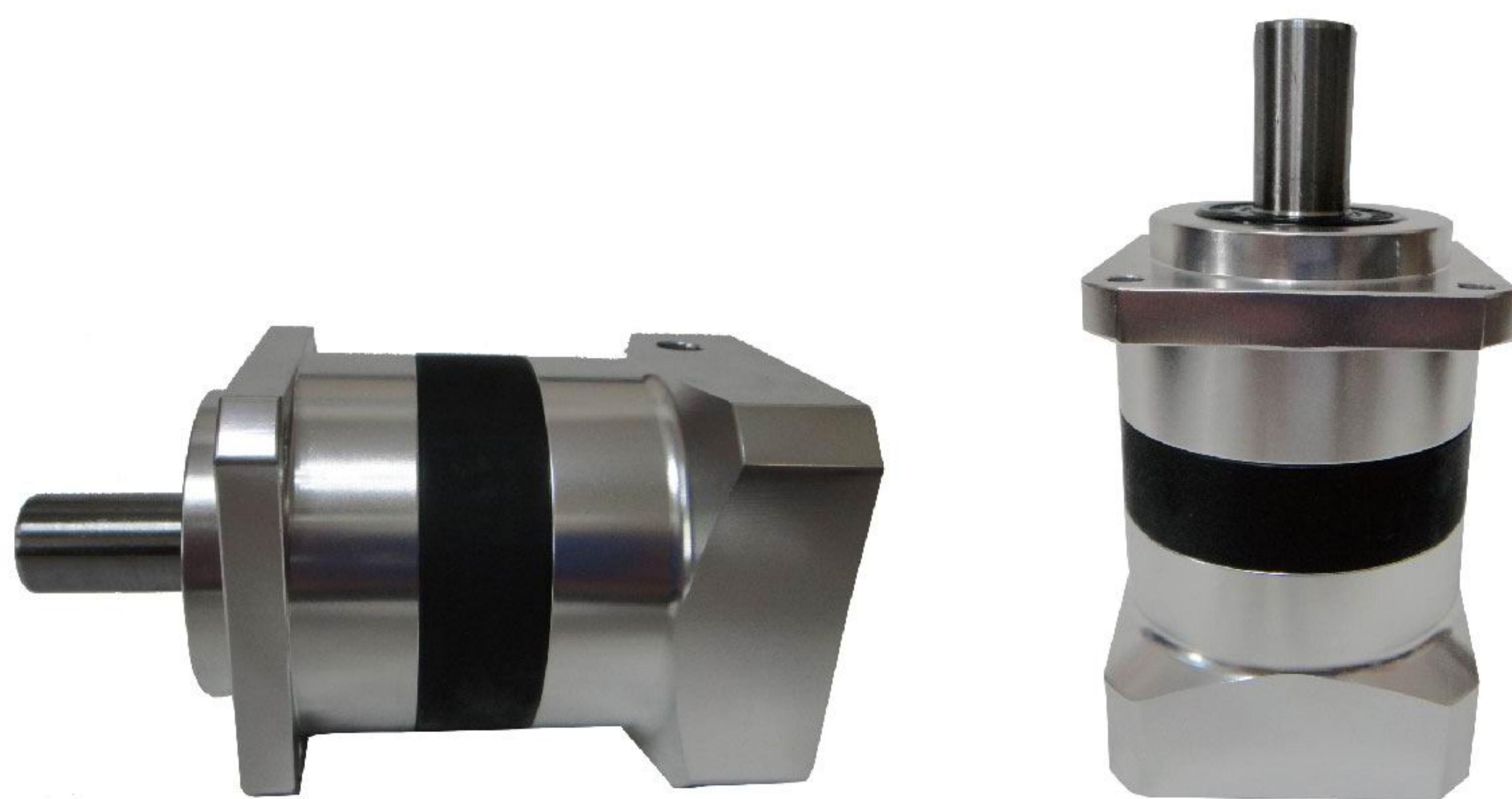
強力型規格尺寸表

Code	Model	# 60	# 90	# 120
出力端尺寸	A1 P.C.D. 固定孔	70	100(105)	130(140)
	A2 螺絲孔徑	5.5	7	9
	A3 出力軸徑	16	22	32
	A4 凸擊引導	50	80	110
	A6 軸端攻牙	M5XP0.8	M6XP1.0	M8XP1.25
	A8 鍵寬	5	6	10
	A9 軸含鍵高	18	24.5	35
	B1 出力法蘭	62	90	120
	B2 出力軸長 (法蘭到軸端)	36	47.5	65
	B3 引導厚度	7	10	12
	B5 鍵槽長度	20	25	40
	B6 出力軸長	28	36	50
	B7 法蘭厚度	8	9	12
外型尺寸	B9(L1) 本體長度	115	142	191.8
	B9(L2) 本體長度	147.5	178.5	240.3
入力端尺寸	※C1 P.C.D 固定孔	70	90	145
	※C2 螺絲孔徑	M5XP0.8	M6XP1.0	M8XP1.25
	※C3 入力孔徑	14	19	22(24)
	※C4 入力孔深	32	45	65
	※C5 入力引導	50	70	110
	C7 入力法蘭	62	90	120
	A5 凸擊引導	5	8	7
	A10 銷孔位置 (入立法蘭到銷孔中心)	14	15	28.5

※此標記，表示之尺寸視接連之伺服馬達不同而變動。

本公司產品不斷的研究、發展，上表所示之尺寸力求精準，若有不符，仍以實物為準，如有特殊尺寸要求，請聯繫本公司。

# SB標準型行星減速機

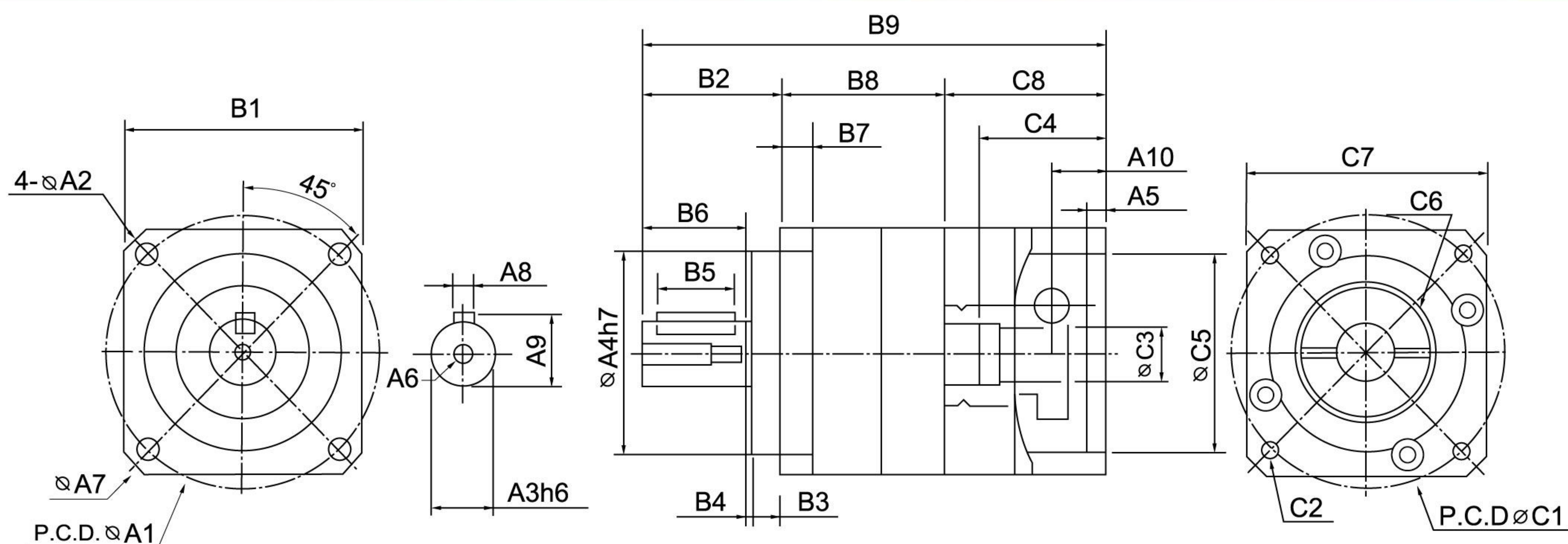


標準型特性規格表

項目說明	單位	段數	減速比	# 42	# 60	# 90	# 120	# 150	
額定輸出 扭力	N-m	L1	3	19	59	165	335	625	
			4	16	51	146	300	555	
			5	16	48	160	333	618	
			6	15	45	151	311	583	
			7	15	45	149	309	573	
			8	14	43	143	298	553	
			9	13	44	145	278	516	
			10	14	43	141	294	549	
			L2	15	19	59	165	335	625
				20	16	51	146	300	555
		25		16	48	160	333	618	
		30		15	45	151	311	583	
		35		15	45	149	309	573	
		40		14	43	143	298	553	
		50		16	48	160	333	618	
		60		15	45	151	311	583	
		70		15	45	149	309	573	
		80		14	43	143	298	553	
		90	13	44	145	278	516		
		100	14	43	141	294	549		
最大輸出力矩	N-m	L1, L2	3~100	3倍額定輸出扭定					
額定輸入轉速	rpm	L1, L2	3~100	3000	3000	3000	2500	2000	
最大輸入轉速	rpm		3~100	3500	3500	3500	3000	2500	
背隙	arcmin	L1	3~10	≤ 8					
		L2	15~100	≤ 12					
扭轉剛性	N-m/arcmin	L1, L2	3~100	5	7	11	27	48	
容許徑向力	N	L1, L2	3~100	365	840	6000	7500	14000	
容許軸向力	N	L1, L2	3~100	305	605	5000	3225	12000	
使用壽命	HR	L1, L2	3~100	10000					
效率	%	L1	3~10	≥ 97%					
		L2	15~100	≥ 95%					
使用溫度	°C	L1, L2	3~100	-10°C ~ 90°C					
潤滑		L1, L2	3~100	法國快密刀合成油					
防護等級		L1, L2	3~100	IP65					
噪音值	dB	L1	3~10	≤ 62	≤ 62	≤ 65	≤ 68	≤ 70	
		L2	15~100	≤ 65	≤ 65	≤ 68	≤ 70	≤ 72	
安裝方向		L1, L2	3~100	任意方向					
重量	Kg	L1	3~10	0.4	1.3	2.9	8	15	
		L2	15~100	0.6	1.6	5.3	10	21	

本公司有權針對以上數據規格逕行設計變更，而不先行告知。

# SB標準型行星減速機



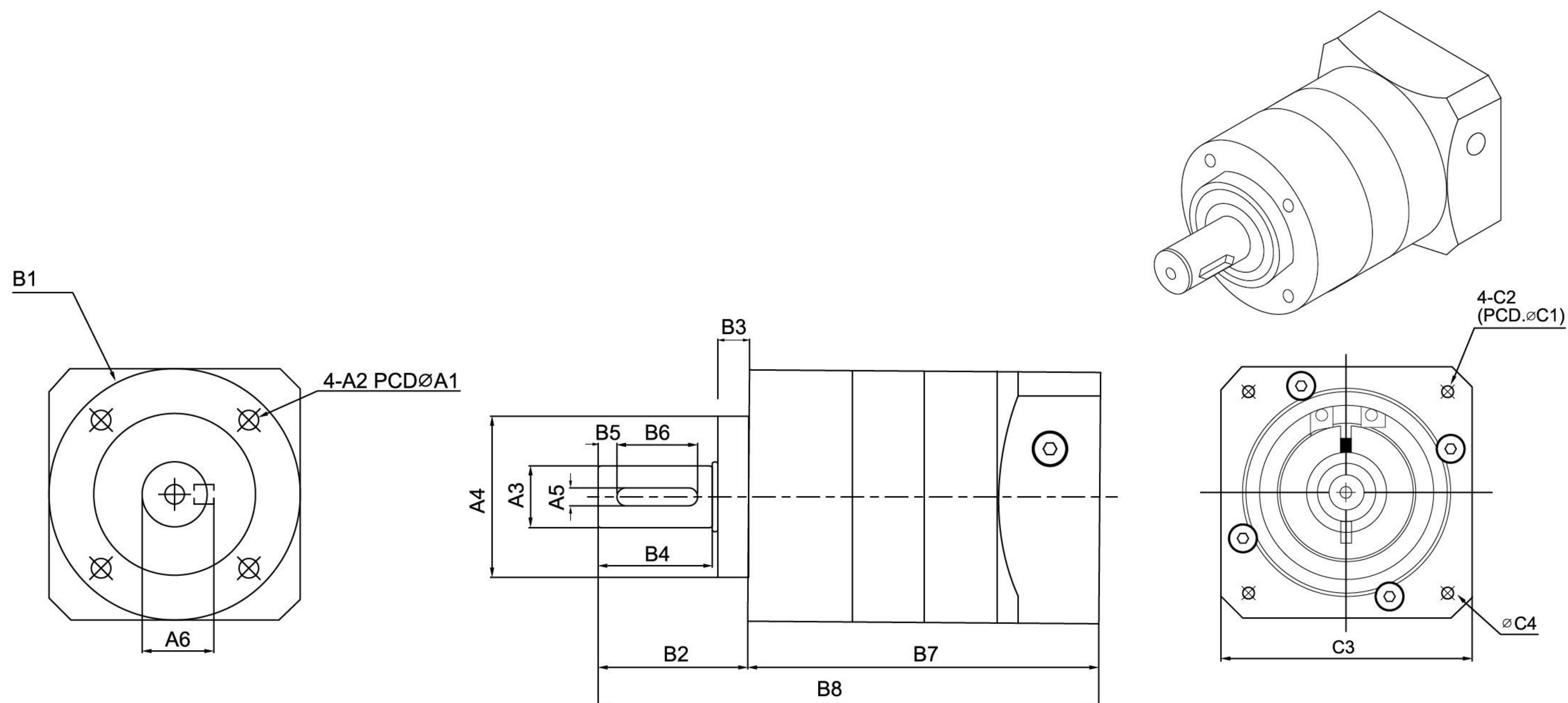
標準型特性規格表

Code	Model	# 42	# 60	# 90	# 120	# 150
出力端尺寸	A1 P.C.D.固定孔	50	70	100(105)	130(140)	165
	A2 螺絲孔徑	4.5	5.5	6.5	9	11
	A3 出力軸徑	13	16	22	32	40
	A4 凸擊引導	35	50	80	110	130
	A6 軸端攻牙	M4XP0.7	M5XP0.8	M6XP1.0	M8XP1.25	M10XP1.5
	A8 鍵寬	4	5	6	10	12
	A9 軸含鍵高	15	18	24.5	35	43
	B1 出力法蘭	42.5	62.5	100	120	150
	B2 出力軸長 (法蘭到軸端)	25	36	52	66	92.5
	B3 引導厚度	5	7	10	13	15
	B5 鍵槽長度	16	20	25	40	65
	B6 出力軸長	19	28	40	50	74
外型尺寸	B7 法蘭厚度	5	8	10	14	15
	B9(L1)本體長度	82.5	121	170	217.5	284
	B9(L2)本體長度	98.5	137.5	197	253.5	328.5
輸入端尺寸	※C1 P.C.D本體長度	46	70	90	145	165
	※C2 螺絲孔徑	M4XP0.7	M5XP0.8	M6XP1.0	M8XP1.25	M10XP1.5
	※C3 入力孔徑	8	14	19	22(24)	35
	※C4 入力孔深	26	32	45	65	84
	※C5 入力引導	30	50	70	110	130
	C7 入力法蘭	42.5	62.5	90	120	150
	A5 凸擊引導	4	5	8	7	5
	A10 銷孔位置 (入力法蘭到銷孔中心)	10	14	15	28.5	26

※此標記，表示之尺寸視連接之伺服馬達不同而變動。

本公司產品不斷的研究、發展，上表所示之尺寸力求精準，若有不符，仍以實物為準，如有特殊尺寸要求，請聯繫本公司。

# SE圓形法蘭式行星減速機



圓形法蘭式特性規格表

Code	Model	# 60	# 90	# 120	# 150
出力端尺寸	A1 P.C.D.固定孔	52	70	100	145
	A2 螺絲孔徑	M5	M6	M8	M12
	A3 出力軸徑	16	22	32	40
	A4 凸擊引導	40	60	80	130
	A5 鍵寬	5	6	10	12
	A6 軸含鍵高	18	24.5	35	43
	B2 出力軸長 (法蘭到軸端)	36	51.5	65.3	92
	B3 引導厚度	7	10	13	15
	B4 出力軸長	28	40	50	74
外型尺寸	B6 鍵槽長度	20	25	40	65
	B8(L1) 本體長度	122.2	167.2	217	284.7
入力端尺寸	B8(L2) 本體長度	142.5	194.8	250.1	329.3
	※C1 P.C.D 固定孔	70	90	145	145
	※C2 螺絲孔徑	M4	M6	M8	M8
	※C3 入力法蘭	62	90	120	150

※此標記，表示之尺寸視連接之伺服馬達不同而變動。

本公司產品不斷的研究、發展，上表所示之尺寸力求精準，若有不符，仍以實物為準，如有特殊尺寸要求，請聯繫本公司。

# SE圓形法蘭式行星減速機



圓形法蘭式特性規格表

項目說明	單位	段數	減速比	# 60	# 90	# 120	# 150
額定輸出扭力	N-m	L1	3	39	130	235	500
			4	35	136	225	580
			5	42	152	256	660
			7	46	136	306	540
			10	25	94	225	460
		L2	15	35	130	210	500
			20	35	142	285	530
			25	42	158	320	660
			30	42	152	308	610
			35	42	136	306	540
			40	25	118	252	530
			50	25	156	320	660
			60	35	156	310	610
			70	46	135	306	540
			80	42	120	260	505
			90	25	94	225	472
			100	25	94	225	460
			最大輸出力矩	N-m	L1, L2	3~100	3倍額定輸出扭力
額定輸入轉速	rpm	L1, L2	3~100	3000	3000	2500	2000
最大輸入轉速	rpm		3~100	3500	3500	3000	2500
背隙	arcmin	L1	3~10	≤ 8			
		L2	15~100	≤ 12			
扭轉剛性	N-m/arcmin	L1, L2	3~100	7	11	27	48
容許徑向力	N	L1, L2	3~100	750	5400	7500	14000
容許軸向力	N	L1, L2	3~100	545	4500	3225	12000
使用壽命	HR	L1, L2	3~100	20000			
效率	%	L1	3~10	≥ 97%			
		L2	15~100	≥ 95%			
使用溫度	°C	L1, L2	3~100	-10°C ~ 90°C			
潤滑		L1, L2	3~100	法國快密刀合成油			
防護等級		L1, L2	3~100	IP65			
噪音值	dB	L1	3~10	≤ 62	≤ 62	≤ 68	≤ 70
		L2	15~100	≤ 62	≤ 65	≤ 68	≤ 70
安裝方向		L1, L2	3~100	任意方向			
重量	Kg	L1	3~10	1.3	2.9	8	15
		L2	15~100	1.6	5.3	10	21

本公司有權針對以上數據規格逕行設計變更，而不先行告知。

# 行星式減速機訂購須知

- 減速機型號、番號、使用馬力數
- 減速比或每分鐘迴轉速需求
- 入力方式及入力轉速
- 負載物狀況及傳動連結方式
- 安裝機械名稱及數量
- 搭配之馬達廠牌型號及其馬達尺寸



## 產品特性

- 體積小、低噪音
- 高效率、高轉矩
- 高精度、低背隙
- 高品質、壽命長
- 高配合性、適用各廠牌馬達

## 適用行業

- CNC中心加工機、分度分割機械
- CNC龍門銑床、CNC龍門磨床
- 紡織機械、包裝機械
- 半導體設備、自動化機械手臂
- 印刷機械、彎管機械
- 木工機械、線切割機械



## Motake



金永機電有限公司

KIM-YONG MECHATRONIC CO.



營業項目：步進、伺服、無刷用行星式減速機  
AC永磁、感應、高速伺服馬達  
臺製、進口高性能用變頻器  
微中小型齒輪、渦輪減速機  
交直流無刷馬達與減速機  
空油壓零件與系統整合元件  
空油壓恆壓系統整合

地址：台中市太平區德安街85巷6號  
電話：(04)2271-1388  
傳真：(04)2271-1387  
http：//www.bldcmotor.com.tw  
E-mail：ky22656712@gmail.com