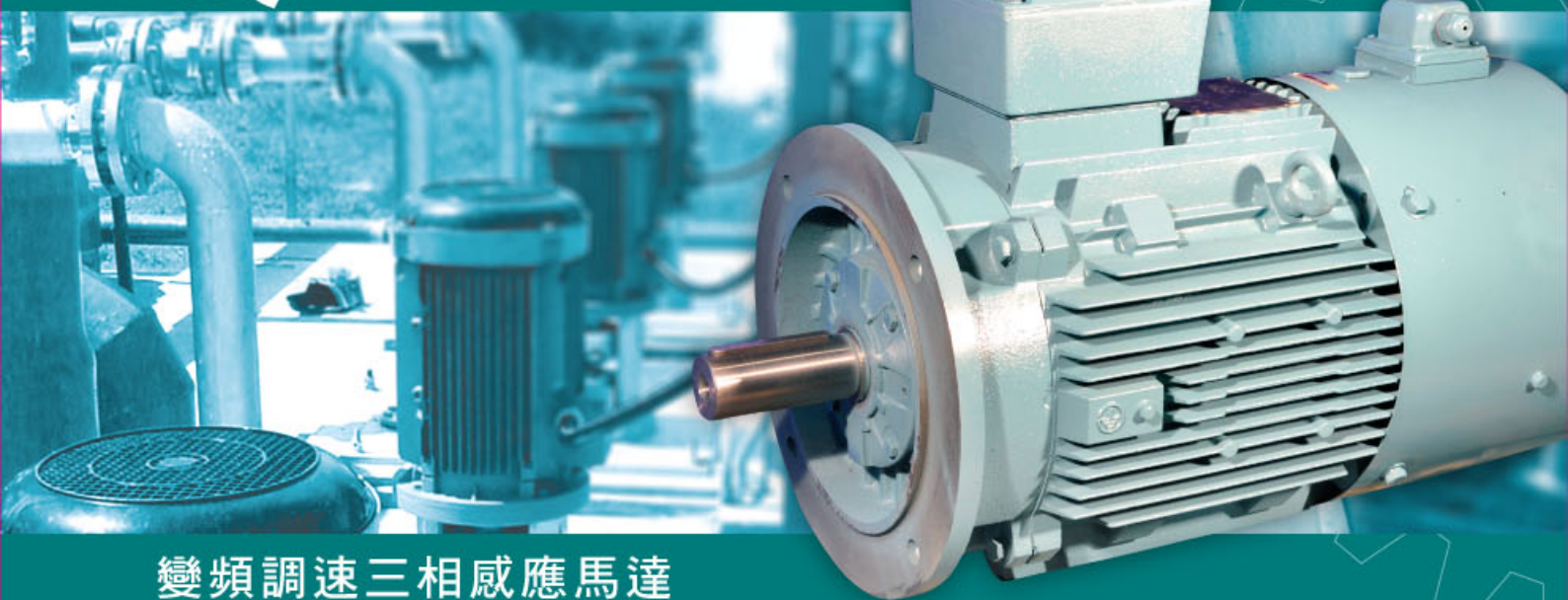


QV



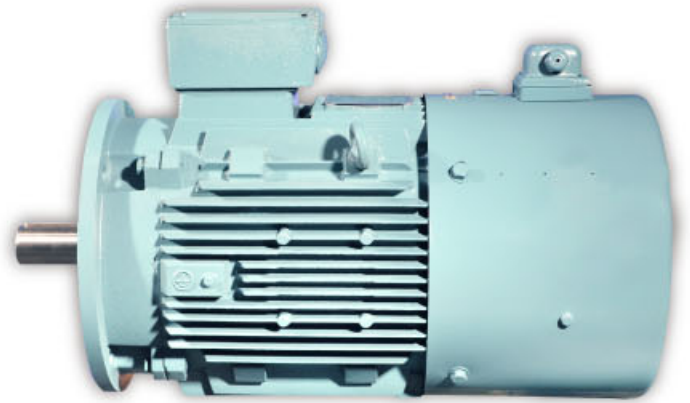
變頻調速三相感應馬達

CE

CRO MOTOR

QV 變頻調速三相感應馬達

- *三相鼠籠式感應電動機
- *符合中國國家標準 (CNS)與國際電工委員會(IEC)
- *電壓：220V.380V.440V.460V.480V
- *頻率：50/60 HZ
- *IP44/IP55防護等級
- *安全係數：1.0 或 1.15
- *F級絕緣
- *採用AMCAD設計，可實現馬達的無極調速
- *運行雜訊低，轉動平穩
- *節能效果佳
- *調整性能佳，能和各類變頻器相匹配。



概述：

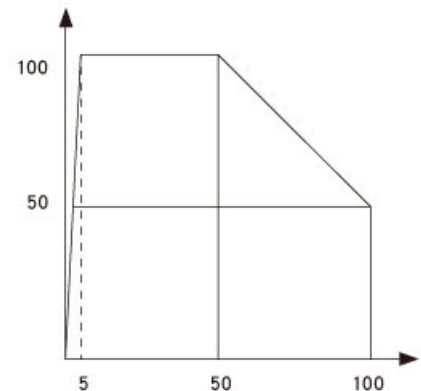
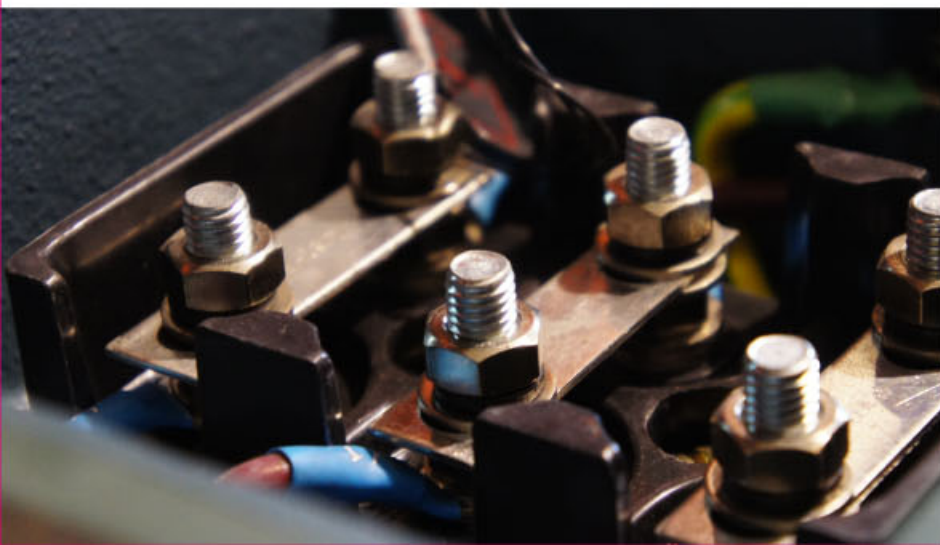
QV 系列變頻主軸感應馬達採用 AMCAD 設計而成，可實現馬達的無極調速，具有運行雜訊低，轉動平穩，節能效果明顯，調整性能好，調整比寬等優點，能和各類變頻器相匹配。

一、使用條件：

- (1) 海拔不超過 1000M。
- (2) 環境溫度不超過40°C。
- (3) 電機防護等級IP44。
- (4) 相對濕度：不超過 90%(20°C 以下時)。
- (5) 工作制：S1連續
- (6) 絕緣等級：F級。
- (7) 馬達的額定電壓380V,頻率為50HZ,也可根據用戶要求確定額定點的電壓和頻率。

二、主要技術性能 and 技術參數

對電力頻率為50HZ(或60HZ)的電源，其調速範圍一般為5HZ - 100HZ(或6HZ—120HZ)(1:20)馬達在5HZ - 50HZ(或6HZ—60HZ)時輸出額定轉矩，為恒轉矩運行區，50HZ-100HZ(或60HZ-120HZ) 時輸出額定功率，為恒功率運行區。



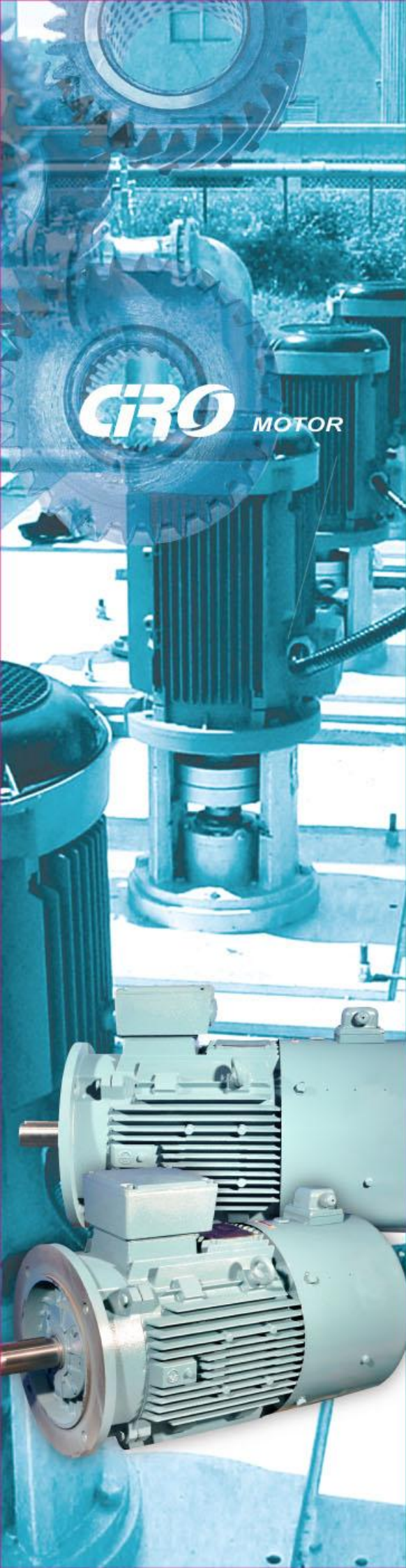
- * 低速高轉矩特性-5hz時，可達到額定轉矩
- * 減速比 1：10

三、技術參數

功率 KW	4 極			6 極			8 極		
	型號	額定電流 A	額定轉矩 N/m	型號	額定電流 A	額定轉矩 N/m	型號	額定電流 A	額定轉矩 N/m
0.55	8014	1.6	3.5						
0.75	8024	2.1	4.7	90S6	2.3	7.1			
1.1	90S4	2.7	7.0	90L6	3.2	10.5			
1.5	90L4	3.7	9.5	100L6	4.0	14.3			
2.2	100L14	5.0	14.0	112M6	5.6	21.0	132S8	5.8	28.0
3	100L24	6.8	19.1	132S6	7.2	28.6	132M8	7.7	38.2
4	112M4	8.8	25.4	132M1-6	9.4	38.2	160M1-8	9.9	50.9
5.5	132S4	11.6	35.0	132M2-6	12.6	52.5	160M2-8	13.3	70.0
7.5	132M4	15.4	47.7	160M6	17.0	71.6	160L8	17.7	95.5
11	160M4	22.6	70.0	160L6	24.6	105.0	180L8	25.1	140.1
15	160L4	30.3	95.5	180L6	31.4	143.3	200L8	34.1	191.1
18.5	180M4	35.9	117.8	200L1-6	38.1	176.7	225S8	41.3	235.6
22	180L4	42.5	140.1	200L2-6	44.7	210.0	225M8	47.6	280.1
30	200L4	56.8	190.9	225M6	58	286.0	250M8	63.0	382.0
37	225S4	70.4	235.5	250M6	72	353.0	280S8	78.2	471.0
45	225M4	84.2	286.4	280S6	85.4	429.0	280M8	93.2	573.0
55	250M4	102.5	350.1	280M6	105.0	525.0	315S8	114.0	700.3
75	280S4	139.7	477.4	315S6	142.0	716.1	315M8	152.0	955.0
90	280M4	164.3	572.9	315M6	168.0	859.4	315L1-8	180.0	1146.0
110	315S4	201.0	700.2	315L1-6	207.0	1050.3	315L2-8	219.0	1400.7
132	315M4	239.7	840.3	315L2-6	245.0	1260.0	355M1-8	265.0	1680.8
160	315L1-4	289.0	1081.5	355M1-6	295.0	1528.0	355M2-8	320.0	2037.3
200	315L2-4	361.0	1273.3	355M2-6	376.0	1910.0	355L	395.0	2546.7
250	355M	464.5	1590.0	355L	454.0	2387.0			
315	355L	582.1	2000.0						

四、冷卻風機及制動器參數

馬達型號	80	90	100	112	132	160	180	200	225	250	280	315	355	
風機功率	30w	42w	52w	60w	65w	80w	80w	150w	200w	250w	300w	450w	----	
風機電壓	220V/380V													
停電	型號-轉矩												----	
制動器	功率/直 流電壓(V)	50/ 99	80/ 99	80/ 99	110/ 170	130/ 170	150/ 170	150/ 170	200/ 170	200/ 170	210/ 170	340/ 170	400/ 170	----



CRO MOTOR